



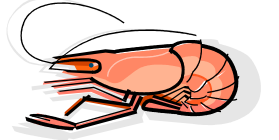
毎月1日、15日発行 お買い得品・イベント情報

黒門三平 黒門店 地下鉄日本橋駅10番出口すぐ
〒542-0073 大阪市中央区日本橋 1-22-5
TEL:06-6635-2611 / FAX:06-6634-2665
開店時間 平日9:00～19:00
日曜祝日9:00～18:30
2月は休まず営業致します。

魚こよみ **2**月上旬号

天然エビ

養殖ものとぜひ食べ比べてみて下さい！甘みが断然違います。



天然エビの甘さやぷりぷり感をご堪能下さい！

天然フラワー海老
(中) 8尾入 **398円**

エビフライやエビチリなどエビがメインの料理に！

天然ムキエビ
(中) 100gあたり **198円**

サラダや茶碗蒸しなど、飾りや一味加えたいときに！

天然フラワー海老
(小) 100gあたり **198円**

串焼きや煮物などに！

天然有頭エビ
4尾入 **580円**

エビフライ・エビチリ・海老饅頭
エビマヨ・エビサラダ・エビカツ・春巻き
エビのクリームコロッケ・エビカツ・天むす

2月9日は'ふく'の日

「ふくの日」…1981年にふぐの一大生産地・山口県下関で制定されました。下関ではふぐのことを「ふく」と呼び、縁起のいい魚だとされています。



とらふぐ祭り

2/7(土)～
2/9(月)

～長崎県産(養殖)とらふぐ使用～

※産地は変更する場合があります。

とらふぐ

1尾6800円⇒ **5,800円**

(約900g) 2尾12,800円⇒

8,800円

とらふぐ(大)

(約1300g) 1尾10,000円⇒ **7,000円**

プレゼント

とらふぐ2尾セットをお買い上げのお客様に黒門市場特製「なにわのぼんず 黒門市場」を1本プレゼント！

2008年12月に商品化された新商品！隠し味にふぐひれと梅酒を加えた、黒門ならではのこだわりボン酢です！



旬のとらふぐ大満喫♪

とらふぐてっさ

(小) 通常1,380円⇒ **1,000円**

(大) 通常1,980円⇒ **1,500円**

とらふぐヒレ 1パック 約20g入 通常1,000円⇒ **500円** ふぐにぎり 4貫 **580円**